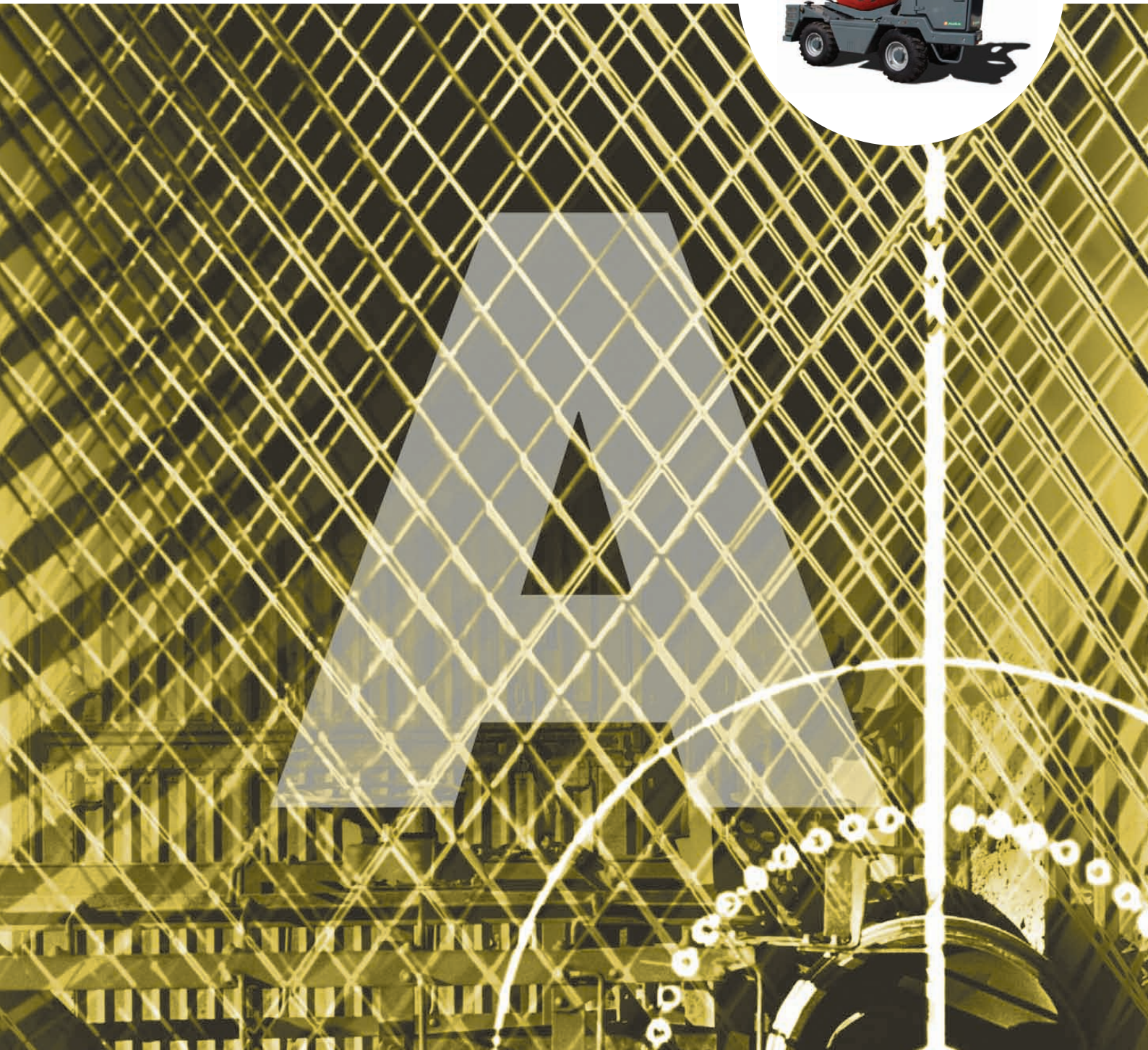


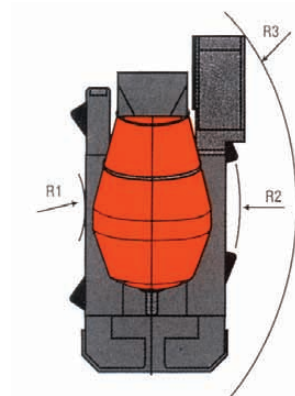
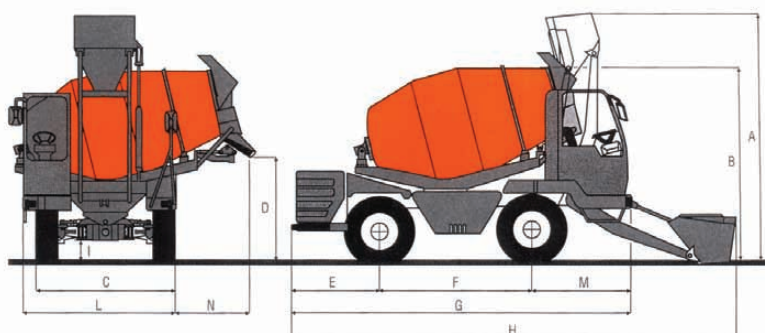
AUTOHORMIGONERAS



MARINER 25 G



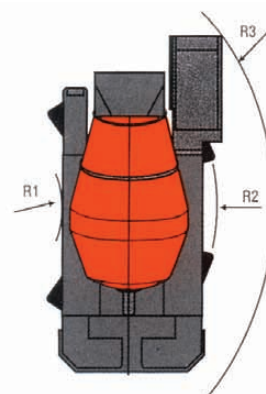
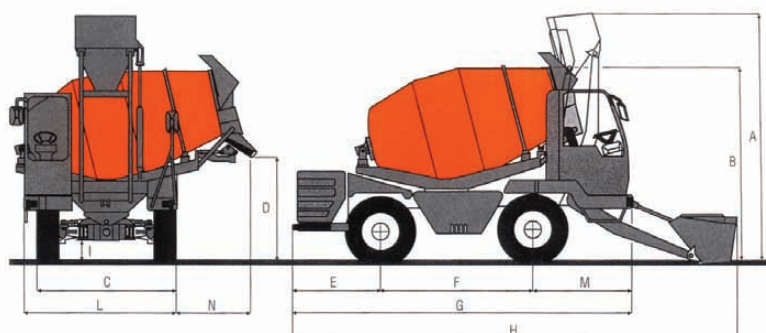
A_	Altura con cuchara levantada	3.950 mm	Potencia motor	78 CV
B_	Altura mínima con cuchara bajada	3.080 mm	Volumen geométrico tambor	4.000 l.
C_	Ancho a las ruedas	2.000 mm	Capacidad hormigón	2,5 m3
D_	Altura a la canaleta de descarga	1.700 mm	Coefficiente de llenado	0,62
E_	Voladizo trasero	1.350 mm	Inclinación del tambor	14°
F_	Distancia entre ejes	2.200 mm	Velocidad rotación tambor	19 v/min
G_	Longitud con cuchara levantada	4.900 mm	Capacidad cuchara de carga	420 l.
H_	Longitud con cuchara bajada	6.565 mm	Capacidad depósito de agua	550 l.
I_	Altura mínima desde el suelo	380 mm		
L_	Ancho máximo	2.370 mm	R1_	1.350 mm
M_	Voladizo delantero	1.350 mm	R2_	3.500 mm
N_	Voladizo para deacarga lateral	1.080 mm	R3_	4.160 mm
	Peso	6.340 Kg		



MARINER 35 G



A_	Altura con cuchara levantada	3.960 mm	Potencia motor	101 CV
B_	Altura mínima con cuchara bajada	3.150 mm	Volumen geométrico tambor	5.050 l.
C_	Ancho a las ruedas	2.250 mm	Capacidad hormigón	3,5 m3
D_	Altura a la canaleta de descarga	1.730 mm	Coefficiente de llenado	0,69
E_	Voladizo trasero	1.400 mm	Inclinación del tambor	14°
F_	Distancia entre ejes	2.400 mm	Velocidad rotación tambor	18 v/min
G_	Longitud con cuchara levantada	5.400 mm	Capacidad cuchara de carga	450 l.
H_	Longitud con cuchara bajada	7.050 mm	Capacidad depósito de agua	650 l.
I_	Altura mínima desde el suelo	400 mm		
L_	Ancho máximo	2.470 mm	R1_	1.050 mm
M_	Voladizo delantero	1.600 mm	R2_	3.540 mm
N_	Voladizo para deacarga lateral	1.170 mm	R3_	4.480 mm
	Peso	7.200 Kg		





Motor

Diesel, inyección directa, refrigerado por agua.
25 G_ 4 cilindros, aspiración natural, 63 kW (78 CV) de potencia a 2500 rpm (DIN 70020).
35 G_ 4 cilindros, sobrealimentado, 78,5 kW (101 CV) de potencia a 2300 rpm (DIN 70020).
55_ 6 cilindros, sobrealimentado, 113,5 kW (152 CV) de potencia a 2300 rpm (DIN 70020).



Transmisión

Hidrostática, de circuito cerrado, regulación continua de la velocidad.
Motor hidráulico y bomba de desplazamiento variable 2 velocidades mecánicas (**25G 35G**), de desplazamiento variable directamente acoplado a la caja distribuidora. 2 velocidades mecánicas (**55**).
Vel. máxima: **25 G**_ 30 km/h, **35 G**_ 30 km/h, **55**_ 30 km/h
Tacción en las cuatro ruedas.
Bloqueo del diferencial en el eje delantero (**25G 35G**), en el eje trasero (**55**).
Pendiente máxima a plena carga: **25 G**_ 41%, **35 G**_ 38%, **55**_ 50%.



Dirección

Asistida
 3 modos de dirección: T-WAY SYSTEM.



Frenos

Multidisco, en ambos ejes, con acumulador, en baño de aceite, autorregulables, accionados hidráulicamente.



Neumáticos

25 G_ 14,5-20" PR 14 en ambos ejes con 8 tornillos (DIN 70361).
35 G_ 16/70-20" PR 14 con llantas metálicas con 8 tornillos (DIN 70361).
55_ 18-19,5" PR 16 con llantas metálicas con 10 tornillos (DIN 70361).



Sistema hidráulico

Bomba de engranaje para los servicios y la dirección.
Bomba de desplazamiento variable con regulación continua de la velocidad de la rotación del tambor.
Filtro de 60 micron en la succión.
Presión de trabajo 250 bar.
Caudal: **25 G**_ 138 l/min. **35 G**_ 170 l/min. **55**_ 270 l/min.



Capacidad de los depósitos

Combustible	25 G _ 95 l.	35 G _ 80 l.	55 _ 150 l.
Aceite motor	11,5 l.	11,5 l.	15 l.
Refrigerante	15 l.	15 l.	16 l.
Aceite hidráulico	115 l.	140 l.	240 l.



Cuchara de carga

Articulada, mandada hidráulicamente, capacidad
25 G_ 420 l. **35 G**_ 450 l. **55**_ 600 l.



Canaletas de descarga

25 G 35 G • **Dos canaletas** suplementarias puestas en la parte más baja del chasis.
55 G • **Dos canaletas** rectas suplementarias y una canaleta curva puestas en la parte más baja del chasis.



Circuito de agua

Bomba autoalimentada de 200 l/min. de capacidad con manguera de alimentación.
Cuenta-litros de hasta 500 litros.
Lanza de lavado con bomba de alta presión independiente.
Depósito de agua de **25 G**_ 550 l. **35 G**_ 650 l. **55**_ 950 l.



Cabina del operador

Estructura de acuerdo con las directivas ISO 3471 (ROPS) y ISO 3449 (FOPS); SAE J1040 y SAE J231, y ASME 56.6, Sección 8.16.



Sistema de dosificación de gravas y cemento

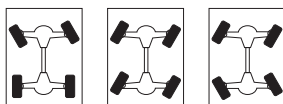
Volumétrico, por medio de la cuchara de carga.
Con pesaje, de tipo oleodinámico (opcional).
Con pesaje, de tipo electrónico (opcional).



Accesorios e implementos

Dispone de una amplia gama de accesorios e implementos para obras públicas y trabajos industriales: ver el catálogo correspondiente.

*Datos sujetos a variación sin previo aviso.



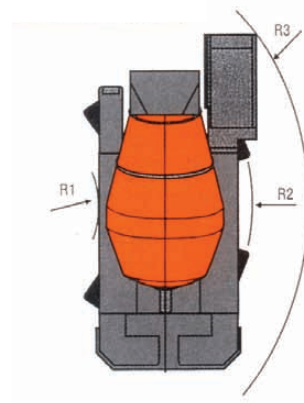
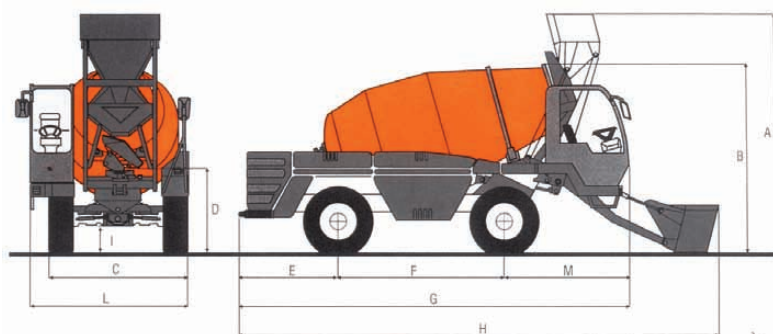
T-WAY SYSTEM



MARINER 55



A_	Altura con cuchara levantada	3.950 mm	Potencia motor	152 CV
B_	Altura mínima con cuchara bajada	3.080 mm	Volumen geométrico tambor	7.600 l.
C_	Ancho a las ruedas	2.400 mm	Capacidad hormigón	5,5 m3
D_	Altura a la canaleta de descarga	1.550 mm	Coeficiente de llenado	0,72
E_	Voladizo trasero	1.670 mm	Inclinación del tambor	14°
F_	Distancia entre ejes	2.600 mm	Velocidad rotación tambor	18 v/min
G_	Longitud con cuchara levantada	6.220 mm	Capacidad cuchara de carga	600 l.
H_	Longitud con cuchara bajada	7.630 mm	Capacidad depósito de agua	950 l.
I_	Altura mínima desde el suelo	360 mm		
L_	Ancho máximo	2.500 mm	R1_	1.125 mm
M_	Voladizo delantero	1.950 mm	R2_	3.775 mm
	Peso	8.500 Kg	R3_	4.850 mm





AUSA Center, S.L.

Ctra. de Vic, Km. 2.8 - P.O.B. 194
08243 Manresa - BARCELONA (ESPAÑA)
Tel.: +34 93 874 73 11
E-mail: ausa@ausa.com

AUSA Madrid

Pol. Ind. Coslada-Marconi 15-17
28823 Coslada - MADRID (ESPAÑA)
Tel.: +34 91 669 00 06
E-mail: ausa.madrid@ausa.com

AUSA France

Z.I. Saint Charles-Rue de Zürich
66000 PERPIGNAN (FRANCE)
Tel.: +33 (0) 4 68 54 38 97
E-mail: ausa.france@ausa.com

AUSA

Unit 16 Hollows Works,
Shawclough Road, ROCHDALE
Lancs OL12 6LN - (UK)
Tel.: +44 (0) 1706 64 96 91
E-mail: ausa.uk@ausa.com

AUSA Repräsentanzbüro Deutschland

Heinrich - Welken Straße 5
59069 HAMM - RHYERN (GERMANY)
Tel.: +49 2385922245
E-mail: ausa.deutschland@ausa.com

AUSA Northamerica Corp.

2655 Le Jeune Road - Suite 808
CORAL GABLES FL 33134 (USA)
Toll free: 1 800 820 AUSA
E-mail: ausa.corp@ausa.com

BEIJING Rep. Office

Room 527, HengXiang Building,
Tuanjiehu Nanli, Chaoyang District
Beijing 100026 China
Tel.: +86 10-8597 1983
E-mail: ausa.china@ausa.com